

ПАСПОРТ № 47-12
на установку рекламной конструкции в г. Глазове

Конструкция № 25



Местоположение: на пересечении ул. Калинина и ул. Карла Маркса

Согласовано: _____

Дата выдачи: _____

Срок действия: _____

Постановление _____

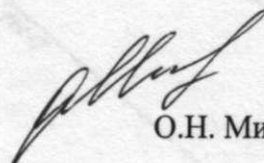
Договор _____

О.И. Микрочина

ТЕХНИЧЕСКИЕ ПАРАМЕТРЫ РЕКЛАМНОЙ КОНСТРУКЦИИ

| п/п | Наименование | Характеристика |
|-----|--|---|
| 1 | Место установки | <p><u>УР, г.Глазов, на пересечении ул.Калинина и ул.Карла Маркса</u></p> <p><u>Рекламная конструкция № 25</u></p> |
| 2 | Характеристика рекламной конструкции | <p>Тип рекламной конструкции: <u>Двухсторонняя щитовая конструкция («Ласточка»)</u></p> <p>Размеры рекламных щитов: <u>6,0м x 3,0 м x 2 стороны</u></p> <p><u>Общая площадь информационных полей: 36,0 м²</u></p> |
| 3 | Инженерное оборудование | <p>Освещение: <u>Предусмотреть подсветку рекламной конструкции</u></p> |
| 4 | Требования к содержанию средств наружной рекламы | <p>Рекламную конструкцию круглогодично содержать в надлежащем состоянии.</p> |
| 5 | Землепользователь, владелец участка | <p>Земельный участок находится в государственной собственности до разграничения государственной собственности на землю.</p> <p>Договор №__ на установку и эксплуатацию рекламной конструкции от ____ 2012 года</p> |
| 6 | Закрепленная площадь по благоустройству территории | <p>Границы прилегающей территории - 7 метров по периметру конструкции (согласно Правил благоустройства муниципального образования «Город Глазов» Удмуртской Республики, утвержденных решением Глазовской городской Думы от 28.11.2008 № 652.)</p> |

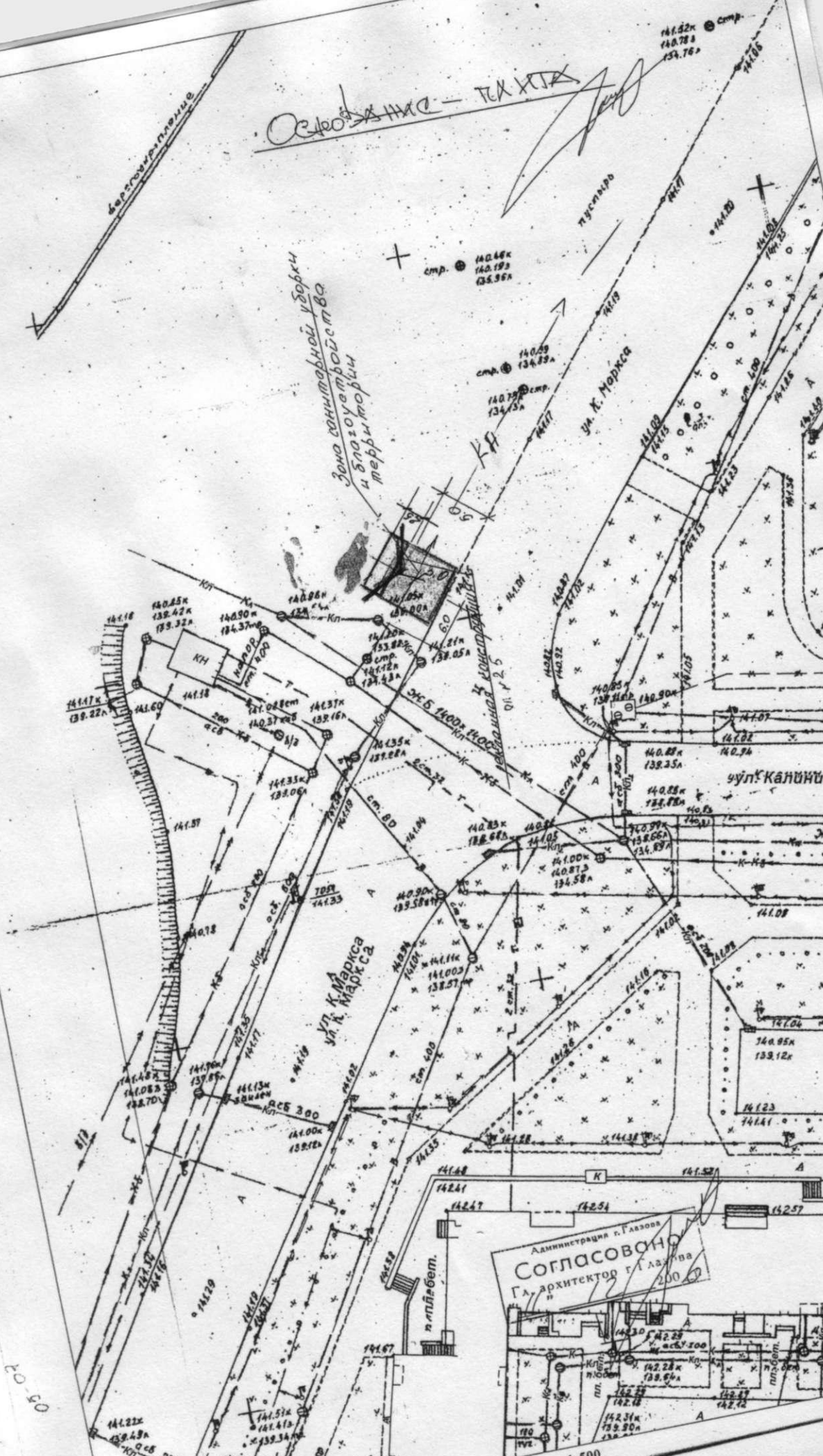
Согласовано
Начальник управления - главный архитектор



О.Н. Микрюкова

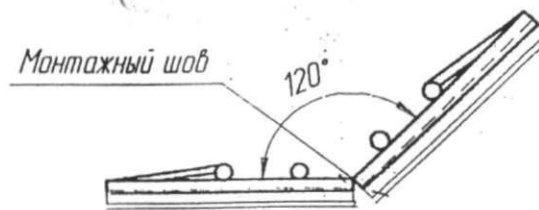
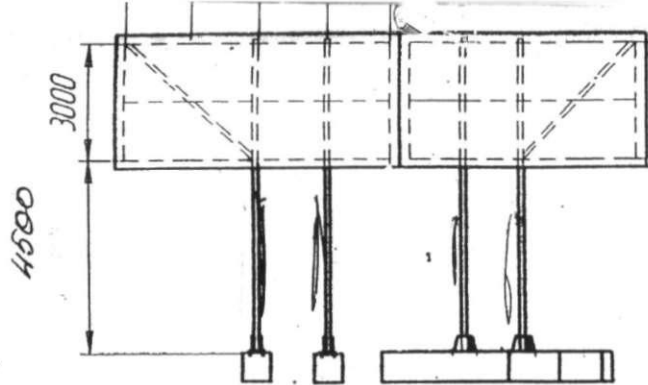
Фрагмент плана г. Глазова с указанием размещаемой конструкции

на пересечении улиц Калинина - К. Маркса.
М 1:500



05-05

1:500



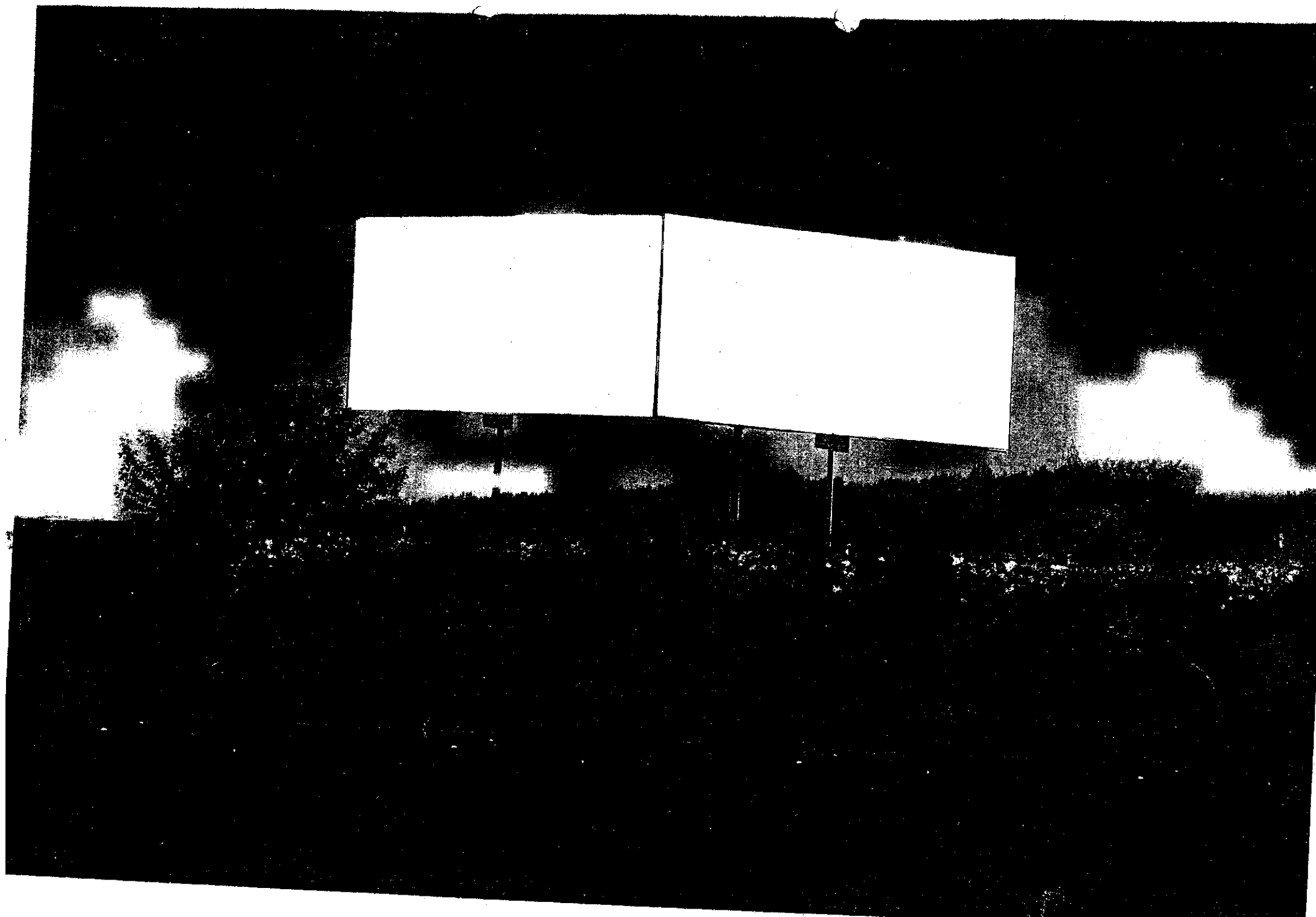
| Марка | Наименование | Кол-во | Масса кг | Гомечелня |
|-------|--------------|--------|----------|-----------|
| P-1 | Каркас | 2 | 406 | |
| P-2 | Опора | 4 | 141 | |

Спецификация крепежных изделий на 1 щит

| N | Наименование | Диаметр, мм | Длина, мм | Кол-во, шт. | Масса, кг | ГОСТ | Примечание |
|---|-------------------|-------------|-----------|-------------|-----------|-------|------------|
| 1 | Болт норм. точн. | M6 | 50 | 93 | 12 | 7798 | |
| 2 | Гайка норм. точн. | M6 | | 93 | 0.2 | 5915 | |
| 3 | Шайба | -6x100x100 | | 4 | 2.4 | 19903 | |
| 4 | Шайба | 6 | | 93 | 0.26 | 11371 | |
| 5 | Шуруп | 5 | 40 | 160 | 0.6 | 1145 | |
| 6 | Гайка | M30 | | 4 | 0.9 | 11371 | |

2. Данная монтажная схема разработана на основании эскизов заказчика.
3. Монтаж конструкций производить на болтах нормальной точности.
4. Металлические конструкции покрыть грунтовкой ГФ-021 в 2 слоя.
5. Материал конструкций указан на детализированных чертежах.

| | | | | "Ремас" | | | |
|-------------|------|----------|-------|---------|---------------|-------|------------|
| Изм. | Лист | № док. | Подп. | Дата | Лист | Масса | Масштаб |
| Разраб. | | Билевич | С.С. | | Рекламный щит | | - |
| Проб. | | Мекешкин | | | Лист | Т | Листов |
| Нач. отдела | | Ладких | | | Общий вид | | ЗАО "АРМС" |
| Утвердил | | Чипин | | | | | |



СИТУАЦИОННЫЙ ПЛАН

М 1:5000

*Рекомендуемая
конструкция
У 25*

Чепца

Согласовано:

С.Н. Микрюкова

